

ACCES et DESERTE PAR LES RESEAUX	
Accès au domaine :	Route revêtue
Desserte par les réseaux :	Electricité : oui Assainissement : autonome Eau potable : réseau collectif
CONTEXTE AGRICOLE, PAYSAGER ET ENVIRONNEMENTAL	
<p>Intérêt du bâti: Qualité architecturale Qualité paysagère (parc arboré, alignement d’arbres, arbres remarquables etc...) Autres... (historique du lieu, point d’intérêt connu, etc...)</p>	
Activités agricoles environnantes :	Arboriculture / viticulture

DOMAINE DE L’ESPERANCE



LIEU-DIT: Saint Bénézet

Référence cadastrale du mas : B0614, B0616, B0799 (SCI Esperance)/ B0666, B0798, B802 (SCI Nimalp) / B0801, B0097, B0096, B0797 (SCI Ancienne Bergerie) / B0663, B0617 (Nimfruit)

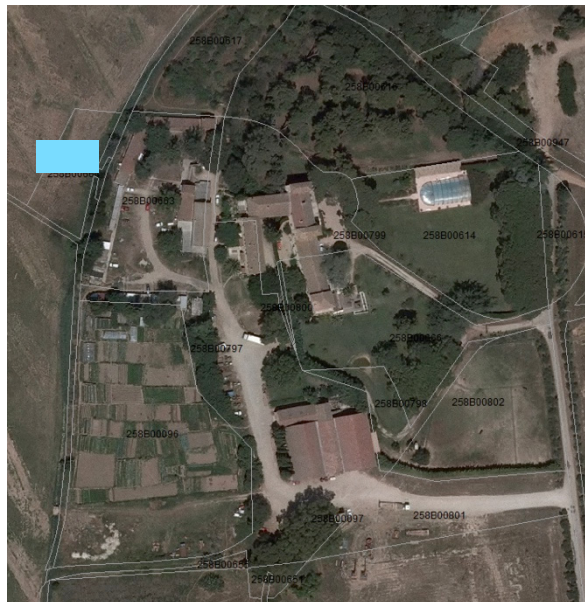
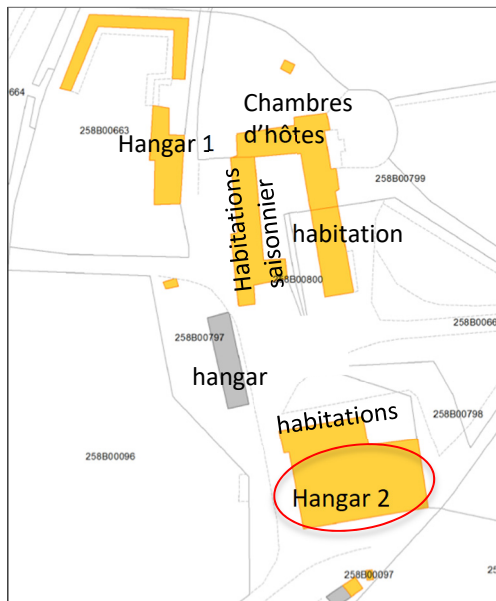
Surface de l’unité foncière : 14 695 m²

Surfaces bâties en m² : 3600 m²

Année construction (données cadastrales) : 1900

ANALYSE DU BATI EXISTANT

Usage actuel des différents bâtiments





Hangars agricoles

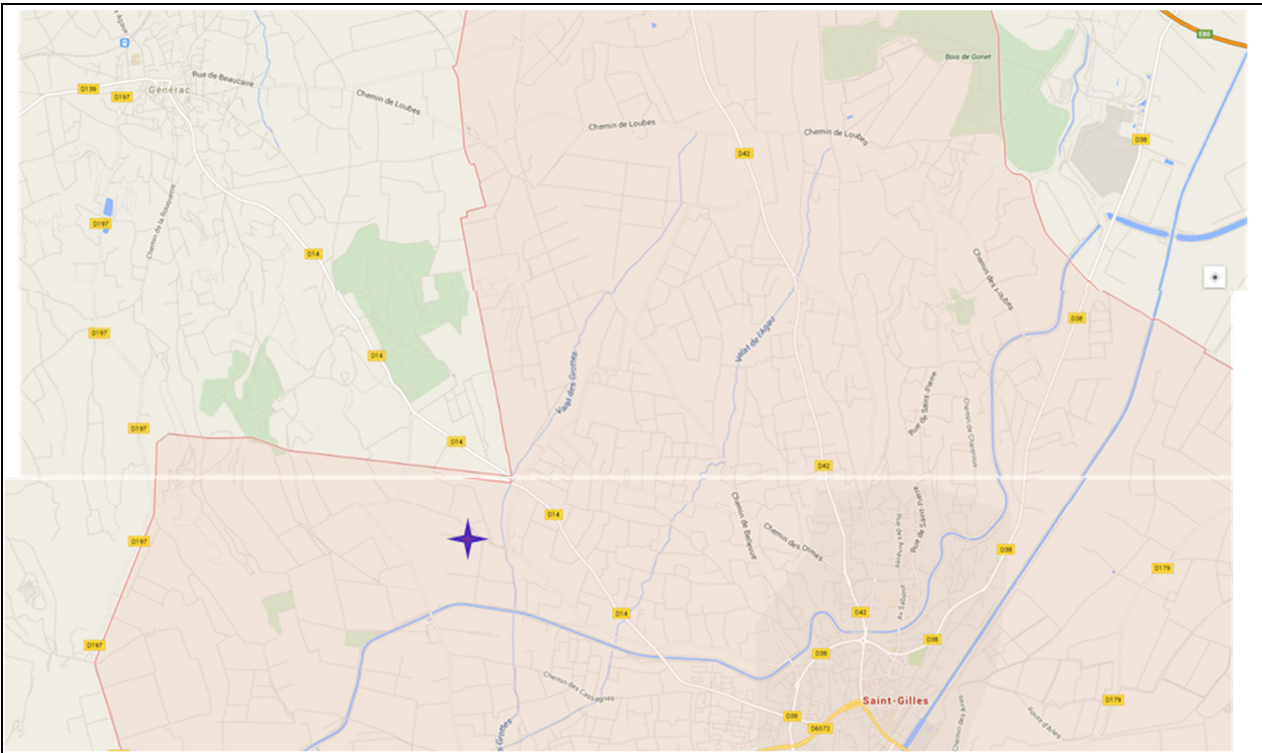
Cave viticole : plus en fonction

Gîtes et hébergements hôteliers

Habitations

ACCES et DESSERTE PAR LES RESEAUX	
Accès au domaine :	Chemin non revêtu
Desserte par les réseaux :	Electricité : oui Assainissement : autonome Eau potable : captage privé
CONTEXTE AGRICOLE, PAYSAGER ET ENVIRONNEMENTAL	
<p>Intérêt du bâti:</p> <p>Qualité architecturale</p> <p>Qualité paysagère (parc arboré, alignement d’arbres, arbres remarquables etc...)</p> <p>Autres... (historique du lieu, point d’intérêt connu, etc...)</p>	<div style="display: flex; flex-wrap: wrap;"> <div style="width: 50%;">  <p style="text-align: center;">Chambres d’hôtes</p> </div> <div style="width: 50%;">  <p style="text-align: center;">Habitations</p> </div> <div style="width: 50%;">  <p style="text-align: center;">Habitations saisonnières</p> </div> <div style="width: 50%;">  </div> <div style="width: 50%;">  <p style="text-align: center;">Hangar 2</p> </div> <div style="width: 50%;">  <p style="text-align: center;">Hangar 1</p> </div> </div>
Activités agricoles environnantes :	Arboriculture et Viticulture

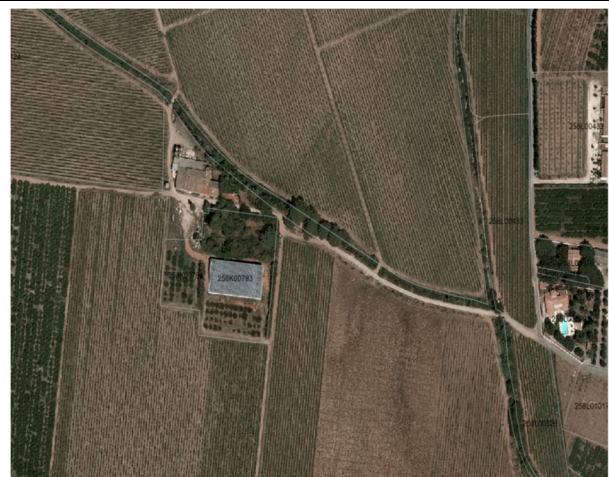
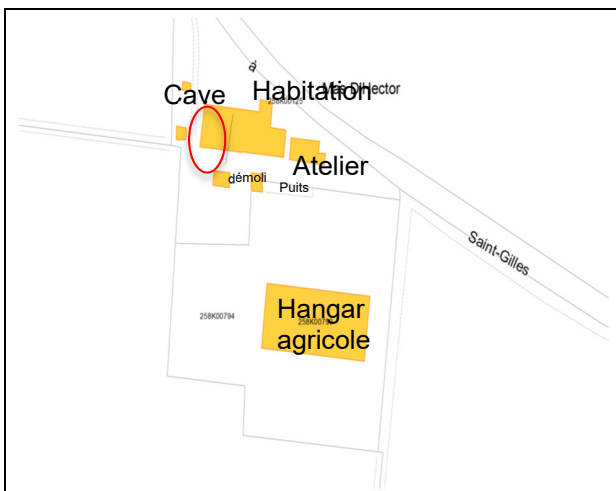
MAS D’HECTOR



LIEU-DIT: les Cassagnes / 9003 route de Générac
Référence cadastrale : K00793, K00794 et K00125
Surface de l’unité foncière : 13 800 m²
Surfaces bâties en m² : 383 m²
Année construction (données cadastrales) : 1850

ANALYSE DU BATI EXISTANT

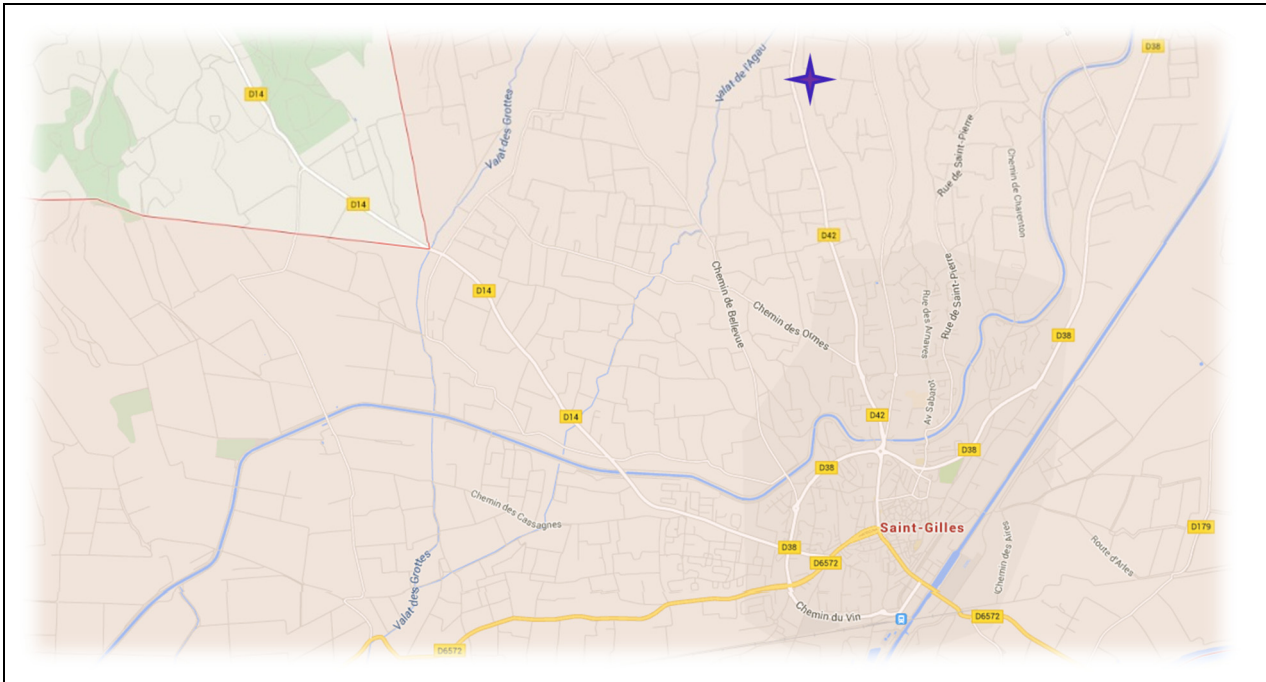
Usage actuel des différents bâtiments



Habitation
 Hangar agricole
 Cave viticole

ACCES et DESERTE PAR LES RESEAUX	
Accès au domaine :	Chemin non revêtu
Desserte par les réseaux :	Electricité : oui Assainissement : autonome Eau potable : captage privé
CONTEXTE AGRICOLE, PAYSAGER ET ENVIRONNEMENTAL	
<p>Intérêt du bâti: Qualité architecturale Qualité paysagère (parc arboré, alignement d’arbres, arbres remarquables etc...) Autres... (historique du lieu, point d’intérêt connu, etc...)</p>	
Activités agricoles environnantes :	Arboriculture et viticulture

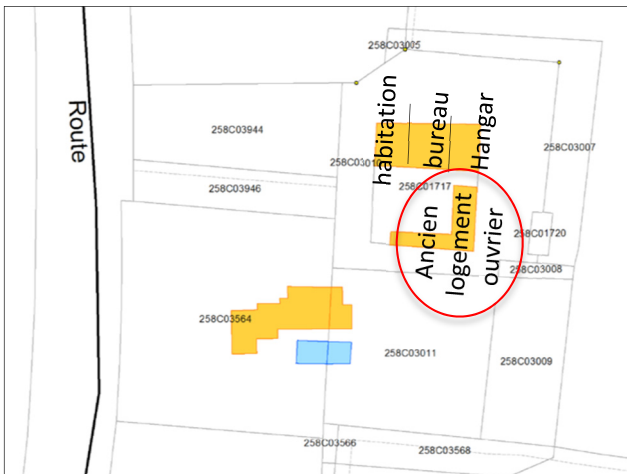
MAS RANTIN



LIEU-DIT: mas de Rantin – route de Nîmes
Référence cadastrale du mas : C01717
Surface de l’unité foncière : 4 477 m²
Surfaces bâties en m² : 375 m²
Année construction (données cadastrales) : 1830

ANALYSE DU BATI EXISTANT

Usage actuel des différents bâtiments



- Hangars agricoles
- Habitations
- Bureau

ACCES et DESSERTE PAR LES RESEAUX	
Accès au domaine :	Chemin non revêtu
Desserte par les réseaux :	Electricité : oui Assainissement : autonome Eau potable : captage privé
CONTEXTE AGRICOLE, PAYSAGER ET ENVIRONNEMENTAL	
<p>Intérêt du bâti:</p> <p>Qualité architecturale</p> <p>Qualité paysagère (parc arboré, alignement d’arbres, arbres remarquables etc...)</p> <p>Autres... (historique du lieu, point d’intérêt connu, etc...)</p>	
Activités agricoles environnantes :	Arboriculture et Viticulture

MAS SAINT GILLES



LIEU-DIT: Estagel Nord

Référence cadastrale : A0099

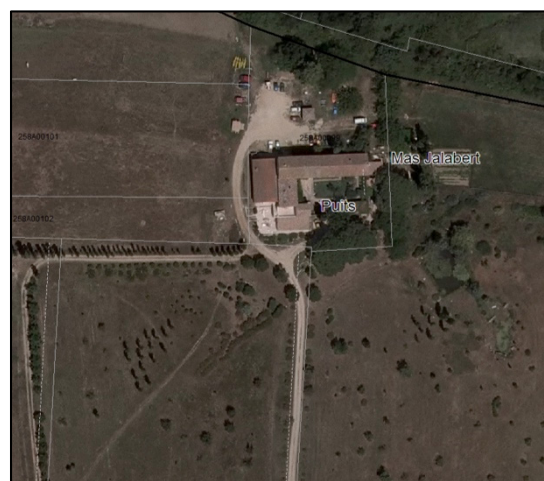
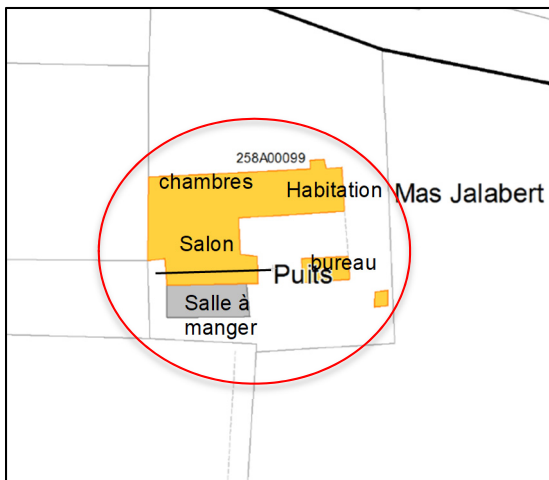
Surface de l’unité foncière : 138 430m²

Surfaces bâties en m² : 250 m²

Année construction (données cadastrales) : 1750

ANALYSE DU BATI EXISTANT

Usage actuel des différents bâtiments

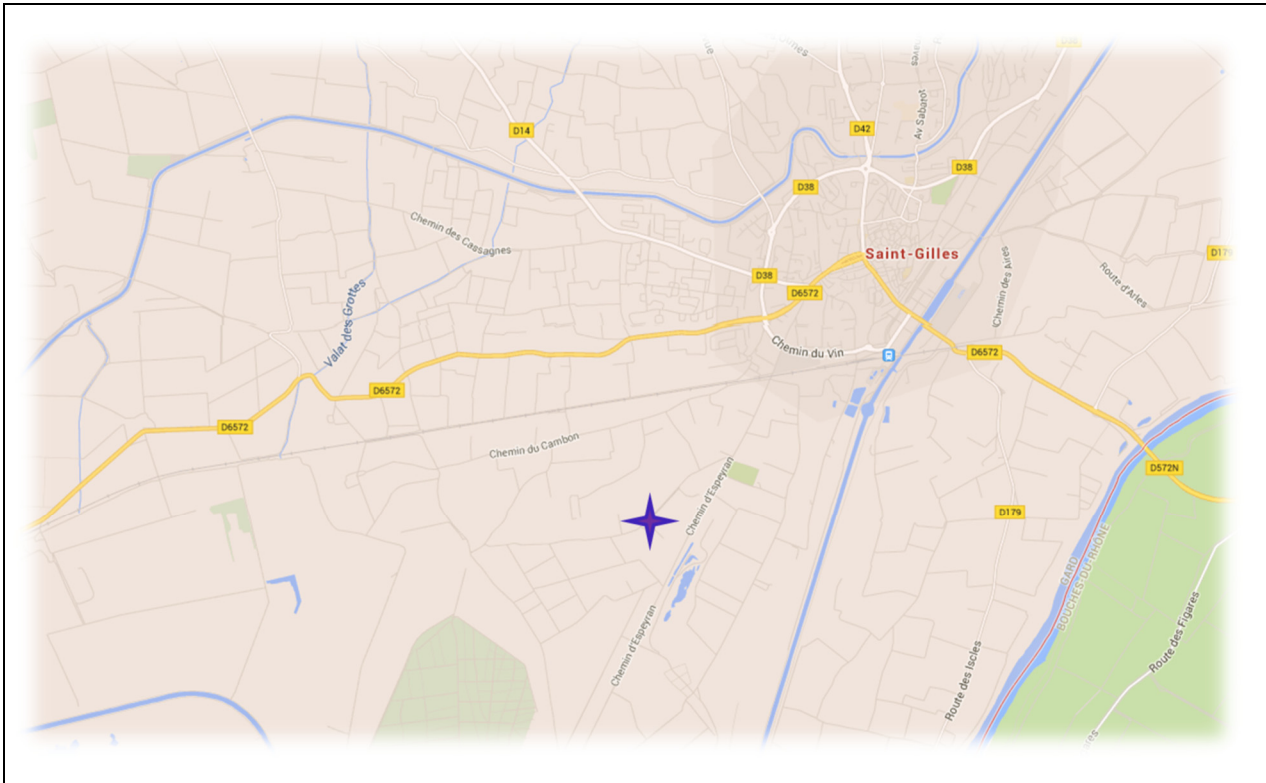


Habitation

Centre de soins

ACCES et DESSERTE PAR LES RESEAUX	
Accès au domaine :	Chemin non revêtu
Desserte par les réseaux :	Electricité : oui Assainissement : autonome Eau potable : réseau collectif
CONTEXTE AGRICOLE, PAYSAGER ET ENVIRONNEMENTAL	
<p>Intérêt du bâti: Qualité architecturale Qualité paysagère (parc arboré, alignement d’arbres remarquables etc...) Autres... (historique du lieu, point d’intérêt connu, etc...)</p>	
Activités agricoles environnantes :	Arboriculture / viticulture

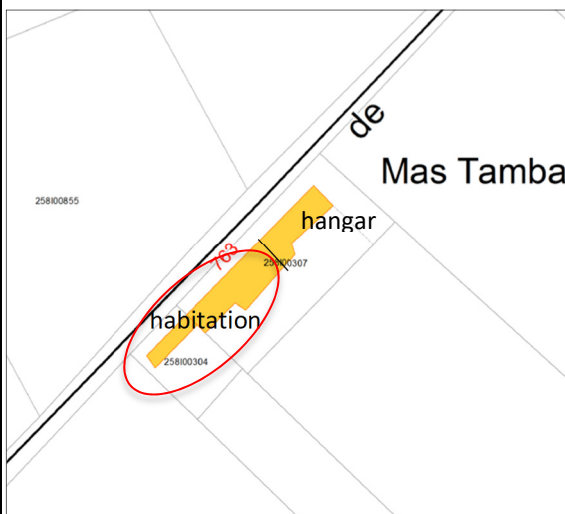
MAS TAMBA



LIEU-DIT: chemin du Meirieu
Référence cadastrale du mas : I0307
Surface de l’unité foncière : 17014 m²
Surfaces bâties en m² : 305 m²
Année construction (données cadastrales) : 1840

ANALYSE DU BATI EXISTANT

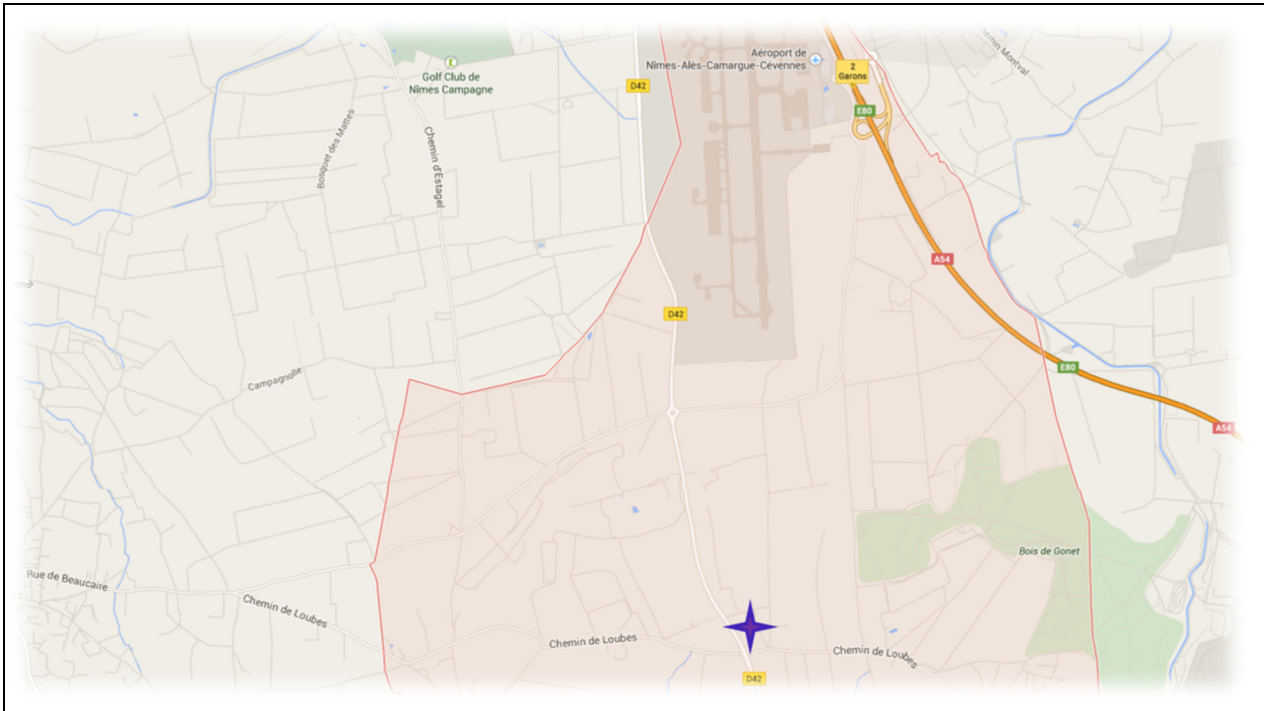
Usage actuel des différents bâtiments



Hangars
 Habitation : 92 m²

ACCES et DESERTE PAR LES RESEAUX	
Accès au domaine :	Route revêtue
Desserte par les réseaux :	Electricité : oui Assainissement : autonome Eau potable : captage privé
CONTEXTE AGRICOLE, PAYSAGER ET ENVIRONNEMENTAL	
<p>Intérêt du bâti: Qualité architecturale Qualité paysagère (parc arboré, alignement d’arbres, arbres remarquables etc...) Autres... (historique du lieu, point d’intérêt connu, etc...)</p>	 
Activités agricoles environnantes :	Viticulture et arboriculture

MAS MOLINES



LIEU-DIT: Route de Nîmes

Référence cadastrale du mas : B0803

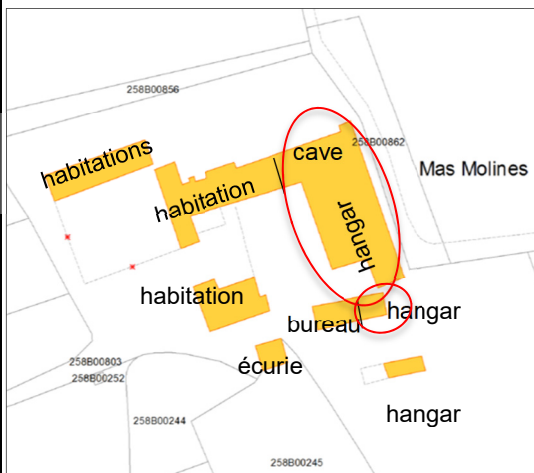
Surface de l’unité foncière : 26 223 m²

Surfaces bâties en m² : 1000 m²

Année construction (données cadastrales) : 1800

ANALYSE DU BATI EXISTANT

Usage actuel des différents bâtiments



Hangars (Bâtiments travaux publics)

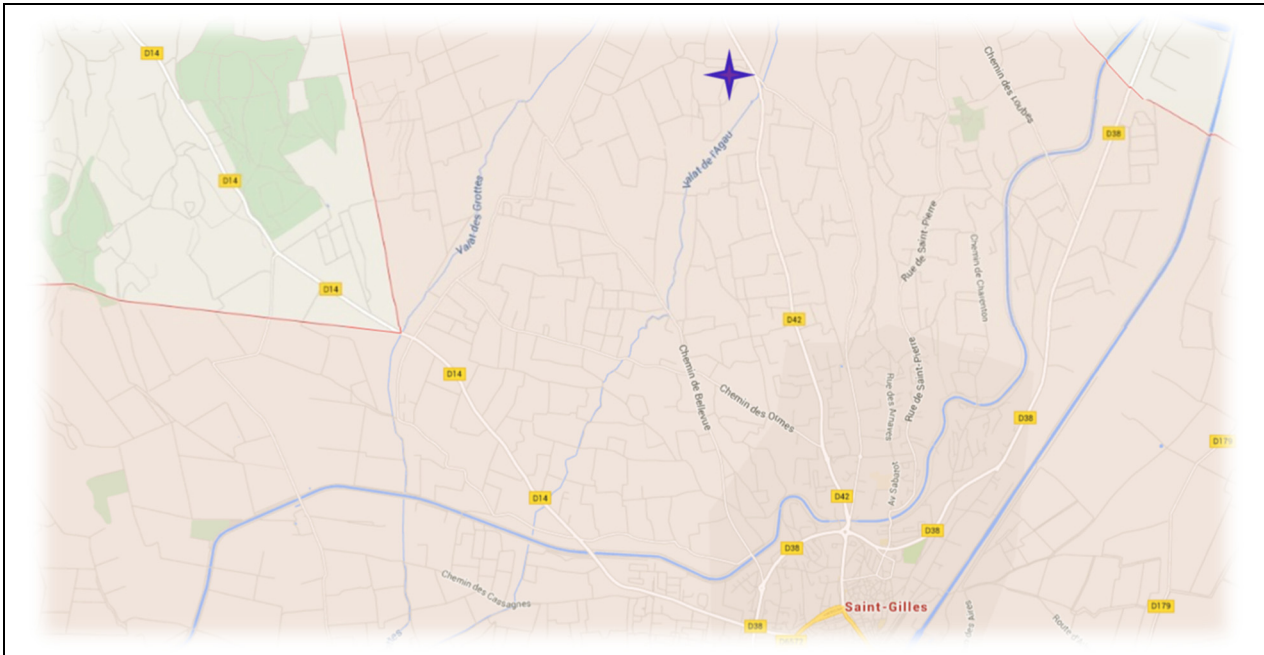
Bureau

Habitations dont appartements en location

Cave viticole plus en fonction

ACCES et DESSERTE PAR LES RESEAUX	
Accès au domaine :	Chemin non revêtu
Desserte par les réseaux :	Electricité : oui Assainissement : autonome Eau potable : réseau collectif
CONTEXTE AGRICOLE, PAYSAGER ET ENVIRONNEMENTAL	
<p>Intérêt du bâti:</p> <p>Qualité architecturale</p> <p>Qualité paysagère (parc arboré, alignement d’arbres, arbres remarquables etc...)</p> <p>Autres... (historique du lieu, point d’intérêt connu, etc...)</p>	  
Activités agricoles environnantes :	Arboriculture et Viticulture

CHATEAU PEROUSE



LIEU-DIT: Route de Nîmes

Référence cadastrale du mas : L0021

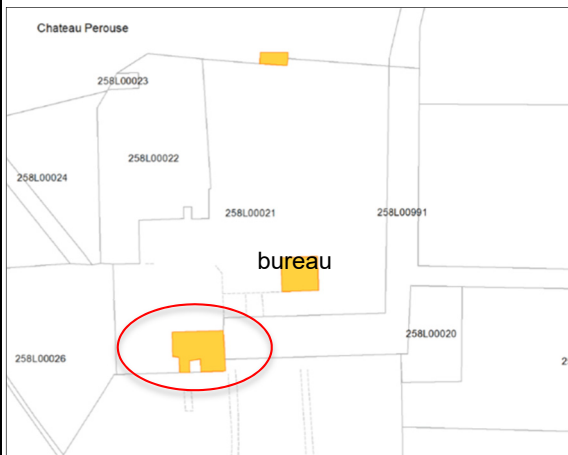
Surface de l'unité foncière : 55 897m²

Surfaces bâties en m² : 300 m²

Année construction (données cadastrales) : 1783

ANALYSE DU BATI EXISTANT

Usage actuel des différents bâtiments



Bureau