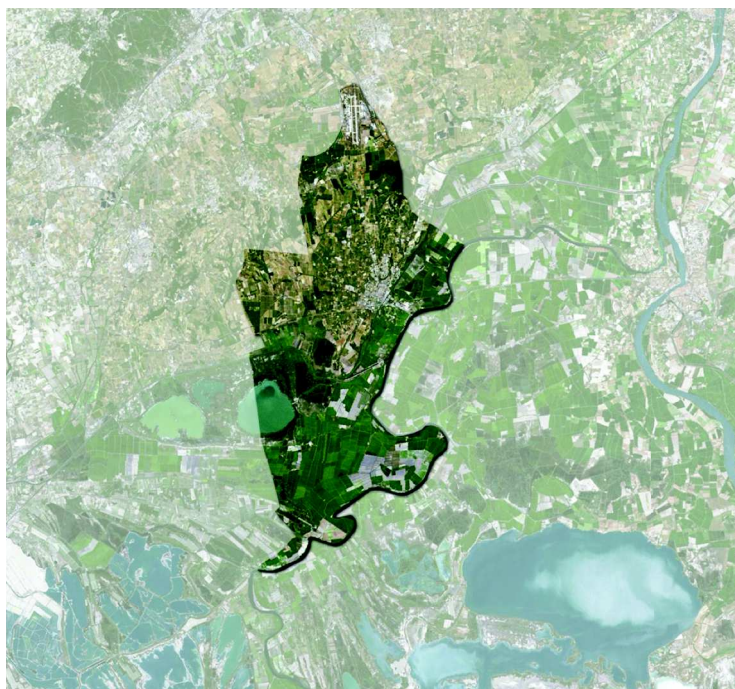


## VILLE DE SAINT-GILLES

*Département du Gard (30)*

### 6.2.1

### LISTE ET FICHES DES SERVITUDES D'UTILITE PUBLIQUE



Approbation de la 3<sup>ème</sup> révision générale du POS : DCM en date du 20 décembre 2001

Arrêt du projet de PLU : DCM en date du 11 juillet 2017

Approbation du PLU : DCM en date du

**ADELE-SFI**  
434 rue Etienne Lenoir  
30 900 Nîmes  
Tél./Fax : 04 66 64 01 74  
adelesfi@wanadoo.fr  
www.adele-sfi.com

ADELE   
**SFI**  
urbanisme

Vu pour être annexé à la DCM du



Ville de SAINT-GILLES – Plan Local d’Urbanisme (PLU)

**SERVITUDES D'UTILITE PUBLIQUE – COMMUNE DE SAINT-GILLES**

N°	LIBELLE	TEXTES DE REFERENCE	GENERATEUR	BENEFICIAIRE / GESTIONNAIRE
<b>I - Servitudes relatives à la conservation du patrimoine</b>				
<b>A. Patrimoine naturel</b>				
<b>Pour mémoire</b> <b>A1</b> <b>Forêt</b>	<i>Pour mémoire : A1 Servitudes de protection des bois et forêts relevant du régime forestier devenues sans objet</i>	<i>Articles L275-13 à L275-17 du code forestier</i>	<i>Articles abrogés</i>	/
<b>AS1</b> <b>Eaux</b>	Servitude résultant de l'instauration de périmètres de protection des eaux potables et minérales	Articles L1321-2 et R. 1321-13 du code de la santé publique Articles L1322-3 à L1322-13 du code de la santé publique	- DUP du 02/07/1984 " Champ captant du Mas Girard " et forage FV1 - DUP du 12/07/1999 " Forage du stade de Franquevaux " - DUP du 19/12/2008 " Prise BRL de la Vaunage " - DUP du 23/04/2001 " Prise d'eau de la Méjanelle " (BRL)	<b>ARS</b> <b>Agence Régionale de Santé</b> Délégation départementale du GARD, 6 du Mail 30906 NÎMES Cedex 2
<b>B. Patrimoine culturel</b>				
<b>AC1</b> <b>Monuments historiques</b>	Immeubles classés et inscrits au titre des monuments historiques	Articles L621-1 et suivants du code du patrimoine	- Ensemble des vestiges de l'ancienne Abbaye de St-Gilles, site inscrit le 17/02/2014 qui complète les arrêtés de classement parmi les monuments historiques sur la liste de 1840 et en date du 18/12/1984 (en PJ) et se substitue à l'arrêté d'inscription sur l'inventaire supplémentaire des MH en date du 06/12/1949 - Domaine d'Espeyran, monument historique inscrit en date du 02/10/2009 (substituant celui du 29/10/1975) - Eglise, monument historique classé par la liste de 1840	<b>DRAC</b> <b>Unité Départementale de l'Architecture et du Patrimoine du Gard (UDAP)</b> 2 R Pradier 30000 Nîmes
	Périmètres de protection des monuments historiques classés ou inscrits	Articles L621-30 à L621-32 du code du patrimoine	- Immeuble 31 rue de l'Hôtel de ville, M.H. inscrit le 17/12/1936 - Immeuble 4 rue Baudin, M.H. inscrit le 28/10/1963 - Immeuble 5 pl. De la Liberté/rue Lamartine : pierre sculptée sur le mur à l'angle des deux façades, M.H. inscrit le 28/10/1963 - Immeuble 5 pl. Ernest Blanc : pierre sculptée sur la façade, M.H. inscrit le 20/01/1964 - Immeuble Grand'rue/rue de l'Hôtel de Ville : statue de St-Gilles et sa niche, M.H. inscrit le 06/12/1949	
	Zones de protection des monuments historiques	Article 28 de la loi du 2 mai 1930 conformément à l'article L642-9 du Code du patrimoine	- Immeuble place de la Liberté : motif d'angle figurant une cariatide, M.H. inscrit le 06/12/1949 - Maison romane, monument historique classé par la liste de 1862 - Mas de Liviers, monument historique inscrit par arrêté du 07/10/1935 - Chapelle Sainte-Colombe, monument historique inscrit le 06/12/1949	
<b>AC2</b> <b>Monuments naturels et sites</b>	Zones de protection des sites classés ou inscrits	Article L341-1 du code de l'environnement Article 17 de la loi du 2 mai 1930 conformément à l'article L642-9 du code du patrimoine	- Une partie de la commune est comprise dans le Site de la Camargue, inscrit le 15/10/1963	<b>DRAC</b> <b>Unité Départementale de l'Architecture et du Patrimoine du Gard (UDAP)</b> 2 R Pradier 30000 Nîmes

**SERVITUDES D'UTILITE PUBLIQUE – COMMUNE DE SAINT-GILLES**

N°	LIBELLE	TEXTES DE REFERENCE	GENERATEUR	BENEFICIAIRE / GESTIONNAIRE
<b>I - Servitudes relatives à la conservation du patrimoine</b>				
<b>B. Patrimoine culturel</b>				
<p align="center"><b>AC4</b> <b>Patrimoine architectural et urbain</b></p>	Site patrimoniaux remarquables	Articles 75 et 112 de la loi n°2016-925 du 7 juillet 2016 relative à la liberté de la création, à l'architecture et au patrimoine article L631-1. Du Code du patrimoine	- Une partie de la commune est comprise dans le Site de la Camargue, inscrit le 15/10/1963	<p align="center"><b>DRAC</b> <b>Unité Départementale de l'Architecture et du Patrimoine du Gard (UDAP)</b> 2 R Pradier - 30000 Nîmes</p>
	Plan de valorisation de l'architecture et du patrimoine	Articles 75 et 112 de la loi n°2016-925 du 7 juillet 2016 relative à la liberté de la création, à l'architecture et au patrimoine article L631-4.-I. du code du patrimoine	- Secteur sauvegardé créé par arrêté interministériel en date du 31/12/2001	<p align="center"><b>DRAC</b> <b>Unité Départementale de l'Architecture et du Patrimoine du Gard (UDAP)</b> 2 R Pradier - 30000 Nîmes</p>
<b>II - Servitudes relatives à l'utilisation de certaines ressources et équipements</b>				
<b>A. Energie</b>				
<p align="center"><b>I3</b> <b>Gaz</b></p>	Servitudes applicables aux ouvrages de distribution de gaz	Articles L433-5 à L433-11 du code de l'énergie	- DN 400 : Artère du Languedoc - DN 100 : Alimentation de ST GILLES DP	<p align="center"><b>GRT GAZ</b> 33 R Pétrequin, BP 6407 – 69413 Lyon cedex 6</p>
<p align="center"><b>I4</b> <b>Electricité</b></p>	Périmètres à l'intérieur desquels ont été instituées des servitudes	Articles L323-3 à L323-10 du code de l'énergie	- Ligne 63 000 Volts PICHEGU / LE ROURE	<p align="center"><b>RTE</b> <b>Réseau de transport d'électricité,</b> 46 avenue Elsa Triolet - 13417 Marseille Cedex 08</p>
<p align="center"><b>I5</b> <b>Transports de produits chimiques</b></p>	Servitudes relatives aux canalisations de transport de produits chimiques	Code de l'environnement : article L554-1 à L554-5 et R554-1 à R554-38	- SAUMODUC DN 450 Vauvert / Fos / Lavera	<p align="center"><b>KEM ONE</b> <b>Centre des pipelines</b> Ecopolis Sud – BP3 13117 Lavera</p>
<p align="center"><b>I1 bis</b> <b>Energie hydraulique</b></p>	Périmètres d'occupation les propriétés privées nécessaires à l'établissement des ouvrages de retenue ou de prise d'eau et des canaux d'adduction ou de fuite	Articles L. 521-7 à L. 521-13 du code de l'énergie	- Oléoduc de Défense Commune (ODC) Tronçon : Espiguette – Noves, décret du 19/12/1960	<p align="center"><b>TRAPIL</b> <b>Monsieur le Directeur de la Division des oléoducs de Défense Commune (ODC),</b> 22B Rte de Demigny, Champforgeuil, CD 30081 – 71103 Chalon/Saone cedex</p> <p align="center"><b>Ministère de l'Ecologie, du Développement Durable et de l'Energie (MEDDE)</b> <b>DGEC/DE/SNOI</b> Tour Pascal B, 5 Pl. Des Degrés à la Défense7 – 92055 La Défense cedex</p>

**SERVITUDES D'UTILITE PUBLIQUE – COMMUNE DE SAINT-GILLES**

N°	LIBELLE	TEXTES DE REFERENCE	GENERATEUR	BENEFICIAIRE / GESTIONNAIRE
<b>II - Servitudes relatives à l'utilisation de certaines ressources et équipements</b>				
<b>B. Mines et carrières</b>				
I6	Périmètre de protection minier	Articles L153-3 à L153-8, L153-14 et L153-15 du code minier	- Arrêté du 18 mars 2014, accordant un permis exclusif de recherche (PER) dit " Permis de Vistrenque	<b>Société Fonroche Géothermie SAS</b> 2 Av. du Président Pierre Angot 64000 Pau
<b>C. Canalisations</b>				
<b>A2</b> <b>Eaux et assainissement</b>	Servitudes de passage des conduites d'irrigation	Articles L152-3 à L152-6 du code rural et de la pêche maritime	- Décret du 14/09/1956 portant concession à la Compagnie nationale d'aménagement de la région du bas Rhône Languedoc des travaux d'irrigation	<b>BRL</b> 1105 Av P. Mendès France – BP94001 30001 Nîmes Cedex 5
<b>D. Communications</b>				
<b>EL3</b> <b>Cours d'eau</b>	Servitudes de halage et de marchepied	Articles L2131-2 et L2131-3 du code général de la propriété des personnes publiques	- Canal du Rhône à Sète	<b>VNF</b> <b>Direction Territoriale Rhône Saône,</b> 2 R de la Quarantaine 69321 Lyon Cedex 05
<b>T1</b> <b>Voies ferrées</b>	Servitudes relatives aux voies ferrées et servitudes de visibilité	Articles L2231-1 à L2231-9 du code des transports	- Loi du 18/07/1945, titre Ier – articles 1 à 11 - Ligne n°820 000 d'Arles à Lunel	<b>SNCF</b> <b>DIT Grand sud,</b> 4 R. Léon Gozlan, CS 70014 13331 Marseille cedex 03
<b>T4</b> <b>Circulation aérienne</b>	Servitudes aéronautiques de balisage	Articles L6351-1 et L6351-6 à L6351-8 du code des transports	- Arrêté interministériel du 27/11/1967 : aérodrome de Nîmes Garons	<b>Ministère de la Défense</b> <b>CNGF, Cellule Sites et Servitudes, Base des Loges</b> BP 40202, 8 Av du président Kennedy 78100 ST Germain-en-Laye Cedex
<b>T5</b> <b>Circulation aérienne</b>	Servitudes aéronautiques de dégagement	Articles L6351-1 et L6351-2 à L6351-5 du code des transports	- Arrêté interministériel du 27/11/1967 : aérodrome de Nîmes Garons	<b>Ministère de la Défense</b> <b>CNGF, Cellule Sites et Servitudes, Base des Loges</b> BP 40202, 8 Av du président Kennedy 78100 ST Germain-en-Laye Cedex
<b>E. Communications électroniques</b>				
<b>PT1</b> <b>Communications électroniques</b>	Servitudes de protection des centres de réception radioélectriques contre les perturbations électromagnétiques	Articles L57 à L62-1 et R27 à R39 du code des postes et des communications électroniques	Voir répertoire des servitudes radioélectriques de l'ANFR en PJ de cette annexe  - Station : Saint-Gilles/Aéroport NIMES-GA, n°ANFR : 0300060001 - Décret du 06/08/1965 en cours d'abrogation - Décret du 16 janvier 2017 fixant l'étendue des zones et les servitudes de protection contre les perturbations électromagnétiques applicables au voisinage du centre radioélectrique de l'aérodrome de Nîmes-Garons (Gard)	<b>Ministère de la Défense</b> <b>CNGF, Cellule Sites et Servitudes, Base des Loges</b> BP 40202, 8 Av du président Kennedy 78100 ST Germain-en-Laye Cedex

**SERVITUDES D'UTILITE PUBLIQUE – COMMUNE DE SAINT-GILLES**

N°	LIBELLE	TEXTES DE REFERENCE	GENERATEUR	BENEFICIAIRE / GESTIONNAIRE
<b>II - Servitudes relatives à l'utilisation de certaines ressources et équipements</b>				
<b>E. Communications électroniques</b>				
<b>PT2 Communications électroniques</b>	Servitudes de protection des centres radioélectriques d'émission et de réception contre les obstacles	Articles L54 à L56-1 et R21 à R26 du code des postes et des communications électroniques	Voir répertoire des servitudes radioélectriques de l'ANFR en PJ de cette annexe  - Station : Saint Gilles/48, Rue du Plein SO n°ANFR 0300220040, Décret du 30/03/ - Liaison hertzienne entre : Beaucaire/Mas de Sicard n°ANFR 0300220039 et Saint-Gilles/48, Rue du Plein SO n°ANFR 0300220040, Décret du 30/03/1990	<b>FRANCE TELECOM</b> 707 Av du Marché de la Gare 34933 Montpellier cedex 9
			- Station : Saint-Gilles/Nîmes-Garons AERO n°ANFR 03000240002, Décret du 25/06/1971	<b>DDTM</b> 89, rue Wéber - CS 52002 30907 Nîmes cedex 2
			- Liaison hertzienne entre : Nîmes/Caissargues n°ANFR 0300060002 et Gemenos/Pic de Bertagne n°ANFR 0130060014, Décret du 31/08/1993 - Liaison hertzienne entre : Saint-Gilles/Aéroport Nîmes-GA n°ANFR 0300060001 et Nîmes/Caissargues n°ANFR 0300060002, Décret du 05/11/1991 - Station : Saint-Gilles/Aéroport Nîmes-GA radar centaure n°ANFR 0300060001, Décret du 15/11/1991 - Station : Saint-Gilles/Aéroport Nîmes-GA n°ANFR 0300060001, Décret du 23/07/1965 - Décret du 27 décembre 2016 fixant l'étendue des zones et les servitudes de protection contre les obstacles applicables au voisinage du centre radioélectrique de l'aérodrome de Nîmes- Garons (Gard) - Décret du 9 août 2017 modifiant le décret du 27 décembre 2016 fixant l'étendue des zones et les servitudes de protection contre les obstacles applicables au voisinage du centre radioélectrique de l'aérodrome de Nîmes-Garons (Gard)	<b>Ministère de la Défense CNGF, Cellule Sites et Servitudes, Base des Loges</b> BP 40202, 8 Av du président Kennedy 78100 ST Germain-en-Laye Cedex
<b>PT3 Communications électroniques</b>	Servitudes attachées aux réseaux de télécommunications	Articles L45-9 et L48 du code des postes et des communications électroniques	- Fibre optique F015, arrêté du 01/02/1994	<b>Exploitant des réseaux de télécommunications (électroniques) ouvert au public</b>
<b>III - Servitudes relatives à la défense nationale</b>				
<b>AR3 Défense nationale</b>	Zones et polygones d'isolement	Articles L5111-1 à L5111-7 du code de la défense	- Décret du 30/05/1978, fiche et plans en cours d'abrogation	<b>Ministère de la Défense CNGF, Cellule Sites et Servitudes, Base des Loges</b> BP 40202, 8 Av du président Kennedy 78100 ST Germain-en-Laye Cedex

**SERVITUDES D'UTILITE PUBLIQUE – COMMUNE DE SAINT-GILLES**

N°	LIBELLE	TEXTES DE REFERENCE	GENERATEUR	BENEFICIAIRE / GESTIONNAIRE
<b>IV - Servitudes relatives à la salubrité et à la sécurité publiques</b>				
<b>B. Sécurité publique</b>				
<b>PM1</b>	Plans de prévention des risques naturels prévisibles	Article L562-1 du code de l'environnement, ou plans de prévention des risques miniers établis en application de l'article L174-5 du code minier	- Plan de Prévention des Risques Inondation (PPRI) : arrêté préfectoral n°2016-03-21-004 du 21 mars 2016	<b>DDTM</b> 89, rue Wéber - CS 52002 30907 Nîmes cedex 2
<b>Pour mémoire EL2</b>	<i>Documents valant plans de prévention des risques naturels prévisibles</i>	<i>Article L562-6 du code de l'environnement</i>	<i>- Remplacée par le PPRI du 21 mars 2016</i>	/
<b>Pour mémoire PM2</b>	<i>Servitude relative aux installations classées pour la protection de l'environnement</i>	<i>Articles L 515-8 à L. 515-12 du code de l'environnement</i>	<i>Dépôt de produits agropharmaceutiques de la Société SOMAGRI-MAS, arrêté préfectoral n°93 n°02835 du 15/11/1993 : REMPLACEE PAR LE PPRT DE SANGOSSE</i>	/
<b>PM3</b>	Plans de prévention des risques technologiques	Article L515-15 du code de l'environnement	- Plan de Prévention des Risques Technologiques (PPRT) pour l'établissement DEULEP, arrêté préfectoral n°2012341-0065 du 06/12/2012 - Plan de Prévention des Risques Technologiques (PPRT) pour l'établissement DE SANGOSSE, arrêté préfectoral n°2012102-0009 du 11/04/2012	<b>DDTM</b> 89, rue Wéber - CS 52002 30907 Nîmes cedex 2